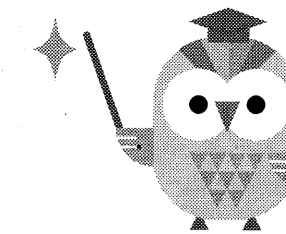
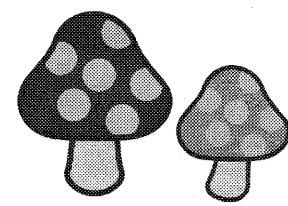


# 模擬試験を100%活用しよう



秋になり、数多くの模擬試験(模試)が実施されています。最大限に活用するには、どのような点に気をつければよいのでしょうか。麻布個人指導会の教務と4科の先生に聞きました。(協力・麻布個人指導会)

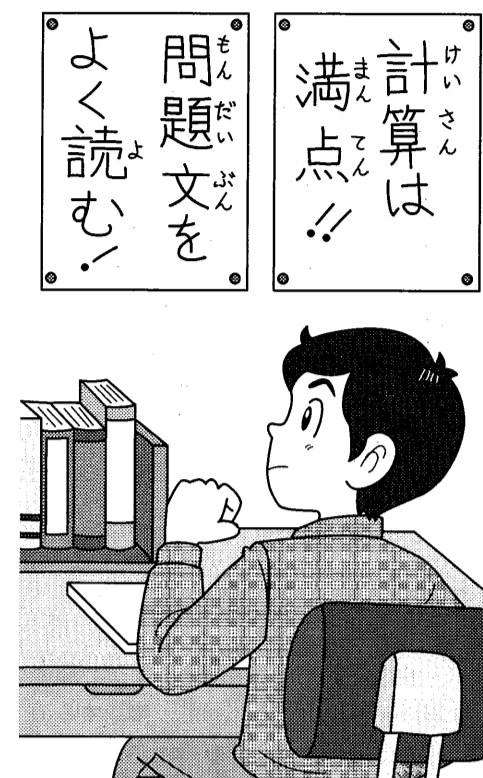
## 1 軸となる模試を連続で

模試は塾や教材の会社など、さまざまな団体で実施しますが、同じ模試を受けていくのが基本的な取り組みです。算数や理科、社会の問題はこの時期から冬までの3、4回で、すべての範囲をカバーするように構成されています。「軸」となる模試を受けつけることで、苦手な部分が見えてくるかどうかわかり、補強が必要分野をとらえることもできます。そのうえで別の模試を1、2回受けるのもいいでしょう。出題の傾向や形式に慣れていることで、本番で初めて見る場合を想定した練習になります。志望校別の模試は、各校のレベルに合わせた出題内容なので、難易度が高くなりがち。成績にこだわらず、慣れることに主眼をおくのも一つの方法です。



## 2 目標を決めて臨む

模試は勉強した成果を試す機会でもあります。自分なりに目標を決めて受けましょう。たとえば苦手分野として重点的に勉強したところがあれば「その分野からの出題は8割以上の得点をめざす」といった感じ。「計算ミスしない」「問題文を正確に読む」「誤字・脱字がないように解答を書く」などでもいいでしょう。弱点や課題が解消されれば、本番でも得点の伸びが期待できます。ただし、あまりよければ、目標は2つくらいにしよう。試験が始まったら、まずはすべての問題に手を触れ、どこから手をつけるか作戦を立てます。模試で「解答のペース」をつかむ練習を重ねておくと、本番でも必ず役に立ちます。



## 3 まちがいは復習で補強

いちはん気をつけたいのが「受けっぱなし」にしないこと。はやくに答えを見直し、復習することが大切です。問題用紙(冊子)の余白に答えを書いておき、帰宅後に模範解答と照らし合わせて採点します。まちがえた問題は解き直し、解説を読んで理解を深めます。答えが返却されたらもう一度、見直しに取りかかります。正答率が高いのにまちがえた問題は、特に注意が必要。テキストの基礎から復習するのが効果的です。まちがえた理由を探ることももちろん大事ですが、本人だけでは難しいかもしれません。周りの家族がしっかりと「これが原因か」と気がついたら、次の模試で対策を取り入れ、同じミスをくり返さないようにします。



## 4 結果に一喜一憂しない

成績表には偏差値や志望校に合格する可能性が示されます。こうした結果に一喜一憂しないことが重要です。これまでの勉強で高まったとしても、その成果が結果にあらわれないことがよくあります。身につけた知識の整理が頭のなかで追いついていないからです。思うような結果が出なくても、この時期に必要はありません。家族は後ろ向きなことは口にしないように注意します。よくあるのが、前回の模試と同じぐらいの偏差値をマークしたときに「勉強が足りないんじゃないの」となどと言を並べることだといえます。でも、これは大きな勘違い。受験生のほとんどが力を高めるなかで、前回並みの偏差値をとれたとすれば、十分にかんばっている証拠にほかなりません。



### 4科の模試活用法

#### 国語

模試の読解問題から入試の潮流がわかる

原 静香先生

#### 算数

解くスピードを確認 今後の対策に生かす

下田 善也先生

#### 理科

物理・化学が苦手なら 基礎の確認に集中する

西村 賢治先生

#### 社会

まちがえた問題の 記述部分を探そう

吉野 和秀先生

秋からの模試では、志望校の過去問の練習が中心になっていく。過去問の傾向を知ることは、入試の潮流を知ることに役立つ。国語の読解問題は、文章の長さが長くなり、記述式の問題が増える。読解問題は、初めに全文を読み、次に問題文を読み、最後に答えを書く。読解問題は、初めに全文を読み、次に問題文を読み、最後に答えを書く。読解問題は、初めに全文を読み、次に問題文を読み、最後に答えを書く。

理科の学習は、基礎を固めることが大切。物理・化学が苦手な学生は、基礎の確認に集中しよう。社会の学習は、まちがえた問題の記述部分を探そう。国語の学習は、読解問題を得意にしよう。算数の学習は、解くスピードを確認しよう。模試の結果に一喜一憂しないことが大切。家族は後ろ向きなことは口にしないように注意しよう。

一人ひとりの合格こそが実績です！合格者のべ819名

2016年度 中学合格実績 (五十音順)

男子	女子
青山学院 2名	聖光学院 5名
浅野 6名	成城 8名
麻布 6名	世田谷学園 7名
市川 12名	専修大松戸 4名
栄光学園 3名	高輪 9名
江戸川取手 6名	中央大附属 3名
浦和 13名	筑波大駒場 12名
開成 5名	東京国際 3名
学習院 9名	桐朋 11名
鎌倉学園 4名	東邦大東邦 11名
明星 6名	大妻中野 6名
慶応湘南藤沢 2名	慶応女子 6名
慶応中等部 4名	立教池袋 3名
慶応普通部 3名	法政大 4名
攻玉社 7名	法政第二 3名
国学院久我山 8名	本郷 10名
駒場東邦 17名	武蔵 3名
東邦 8名	明大明治 3名
サレジオ学院 2名	ラ・サール 3名
芝 15名	立教池袋 3名
渋谷教育渋谷 2名	立教新座 8名
渋谷教育寿 5名	早稲田 7名
城 北 8名	早稲田高等学院 3名
鷗 8名	早稲田実業 2名
成子開 3名	公立一貫校 6名
逗子 4名	他多数合格

(本年度男子受験生の実績は129名です) (本年度女子受験生の実績は66名です)

\*受験まで指導しなかったケースや、夏期、冬期だけの短期の在籍生は含んでいません。

# 学生は一切派遣していません 創立30年 中学受験の専門家庭教師を派遣いたします

入会の制約のない体験授業

入会は前提ではありません。また事前の申込書のご記入や、費用をいただいたりすることはありません。

- 体験授業は入会が条件ではありません。体験授業で授業内容を判断してご入会の可否をお決め下さい。体験授業を受けたあとも入会を見送ることがあります。
- 体験授業は担当講師で行います。体験授業だけの講師ではありません。
- 指導料、交通費、教材費等一切が無料です。
- 体験授業は1時間30分ですが、前後に講師への質問や面談の時間もお取りいたします。合計2時間程度の時間をお考え下さい。
- 体験授業といえども実りある指導にするため打ち合わせをします。
- 万一の場合には別の講師を人選し、再度体験授業を受けられます。

指導料は完全な後払い

- 入会金 20,000円(税別) 一家庭無期限有効
- 月額指導料 48,000円~72,000円(税別) (週1回・各2時間の授業で月4回の場合)
- \*入会金は体験授業でご納得いただいた後ご請求です。
- \*指導料の範囲は講師の経験・実績によります。

- 入会金は体験授業でご納得いただいた後ご請求いたします。
- 指導料は月単位の完全な後払いです。入会後に必要な費用は月々の指導料と講師の交通費のみで、管理費等の不明瞭な費用はありません。
- 長期前納、ローン、チケット、預かり金、教材の販売、退会の場合の解約金は一切ありません。
- 指導開始後も、多くの学校に受験生を送り込んできた当会の教務が受験校のご相談など、さまざまなサポートをさせていただきます。

講師の交代について

指導開始後に講師と相性が合わない、あるいは成績が上がらない、などの不安を感じた場合は迅速に教務にご相談下さい。速やかに講師を交代いたします。もちろん費用は一切かかりません。

講師の交代をきっかけに成績が上がる例も多くあります。30年間の蓄積で当会の専門家庭教師の層は厚く、後任となる講師の実力が劣ることはありません。

また、交代の場合にも体験授業がありますので、ご安心下さい。

家庭教師センターの比較・格付けランキングサイト等に対する当会の姿勢

これらの比較サイトは家庭教師派遣会社の質を重視されず、サイトの運営業者に支払った手数料の多寡が重視されてランキングされているように思えます。また運営業者が家庭教師派遣業界に対する知識や見識にも疑問を感ずるを得ません。

よって当会は家庭教師の比較サイト等に現在の時点で参加は全く考えていません。

●中学受験専門家庭教師派遣 ●固定電話から ●携帯電話から ●HPで最新情報更新中

**麻布個人指導会** ☎0120-14-3004 ☎03-3440-1940

(受付時間) 11:00~20:00(日・祝除く) \*ナンバーディスプレイは使用していません。お気軽にお問い合わせ下さい。

〒150-0013 東京都渋谷区恵比寿1-13-6-2F **麻布個人指導会** 検索